

懸賞品付定期預金

厳選されたプレゼントをお届けします

# 地元の絆 part 5

お取り扱い期間 | 平成26年11月4日(火)~平成27年1月30日(金) (募集総額に達し次第終了します。)

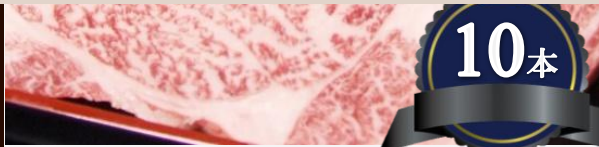


## おかげさまで 完売いたしました。

つや姫5kg  
マルシチ米穀(株)

30本

平成22年に本格デビューした山形の新品種。粒が大きいのが特徴で、栽培方法から食味まで徹底的に管理された最高品質のお米です。



10本

置賜地方伝統の飼育技術で生まれた日本三大和牛の米沢牛。きめ細かい霜降りと脂の質の良さが特徴で、とてもやわらかく、とろけるような食感が味わえます。

本格焼酎「秀洋」  
羽根田酒店

30本

ブランデーのようにホワイトオーク樽で長期熟成した本格焼酎。香りが魅力的で40度のアルコール度数も感じさせません。

※写真はイメージですので、実際にお届けする商品と異なる場合がございます。

平成26年11月4日現在

【抽選日】平成27年9月11日。抽選は当組合所定の方法により厳正に行います。【抽選の権利】お預入金額10万円(1口)につき1本の抽選の権利を付与します。お預入金額が10万円に満たない部分については、抽選の権利が発生しません。抽選番号は全店通し番号となります。抽選後は抽選の権利及び抽選番号は失効し、無効となります。この預金を抽選日前に解約された場合は、抽選の権利を失効します。【当選番号発表】抽選日の翌営業日以降、店頭及び当組合ホームページで発表します。当選された方の住所が転居等で不明の場合は、当選が無効となる場合があります。当選本数は募集総額10億円の場合です。【当選商品の発送時期】平成27年9月頃お届けする予定です。※なお、本格焼酎「秀洋」については、当選者が未成年の場合は親権者へ進呈いたします。

### 商品概要

募集総額	10億円	当選本数	160本
ご利用いただける方	個人の方	期間	1年(自動継続)
お預入方法	①お預入れ金額:10万円以上1,000万円未満/②お預入単位:1円単位		
利息	①適用利率:自由金利型定期預金(スーパー定期預金)1年ものの店頭表示利率を適用します。自動継続後の適用利率:自動継続日の自由金利型定期預金(スーパー定期預金)1年ものの店頭表示利率を適用します。/②税金:お利息は源泉分離課税となり20.315%(国税15.315%、地方税5%)の税金がかかります。(ただし、マル優を利用の場合は除きます。)/③中途解約利率:原則として中途解約はできません。やむを得ず満期日前に解約する場合は、当組合所定の中途解約利率を適用します。		
その他参考となる事項	①満期日以降の利息は解約日における普通預金利率を適用します。/②この預金は預金保険制度の対象預金であり、預金保険の範囲内で保護されます。/③金融情勢等により、予告なく商品内容等を変更する場合や取扱いを中止する場合があります。/④店頭の商品説明書をご用意しております。詳しくは窓口でお尋ねください。		

- 本店営業部 TEL (0238) 84-2187
- 小松支店 TEL (0238) 42-3107
- 小国支店 TEL (0238) 62-2137
- 荒砥支店 TEL (0238) 85-3131
- 寒河江支店 TEL (0237) 86-3229
- 左沢支店 TEL (0237) 62-2551
- 飯豊支店 TEL (0238) 72-2131
- 陵南支店 TEL (0237) 85-2277

ホームページアドレス <http://www.yamachuu-ca.co.jp/>



あしたにつなぐ あなたと、あなたの大切な人の笑顔



## 山形中央信用組合

YAMAGATA CHUO SHINYOKUMIAI